

BYD



BYD ATTO 2

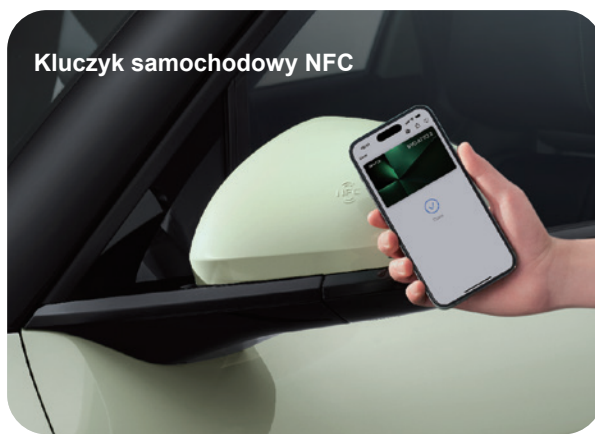
Kompaktowy SUV



Tylne lampy w kształcie wstęgi Mobiusa



Kluczyk samochodowy NFC



Przestronny bagażnik



Wielofunkcyjne fotele



Inteligentny kokpit BYD



Funkcja zasilania urządzeń zewnętrznych (V2L)



# BYD ATTO 2 Specyfikacja

● Standard ○ Opcjonalnie — Niedostępne

Część zewnętrzna	Active	Boost
Lakier metaliczny	●	●
Reflektory LED, automatycznie włączane/wyłączone	●	●
Światła do jazdy dziennej LED	●	●
Follow me home (reflektory włączone z wyprzedzeniem/funkcja opóźnionego wyłączenia)	●	●
Inteligentna kontrola świateł drogowych High Beam Control (HBC)	●	●
Tylne światła LED	●	●
Panoramiczny dach, elektrycznie regulowana zasłona przeciwsłoneczna	●	●
Aluminiowe relingi dachowe	●	●
17-calowe felgi aluminiowe	●	●
Lusterka zewnętrzne, regulowane elektrycznie, ręcznie składane, podgrzewane	●	—
Lusterka zewnętrzne, regulowane elektrycznie, elektrycznie składane, podgrzewane	—	●
Czujnik deszczu	●	●

Wnętrze	Active	Boost
Kierownica wielofunkcyjna	●	—
Kierownica multifunkcyjna obszyta wegańską skórą	—	●
Kierownica podgrzewana	—	●
Tapicerka ze skóry wegańskiej	●	●
Fotel kierowcy regulowany elektrycznie w 6 kierunkach	●	●
Fotel kierowcy, podgrzewany	—	●
Przedni fotel pasażera, regulowany elektrycznie w 4 kierunkach	●	●
Przedni fotel pasażera, podgrzewany	—	●
Tylne siedzenia składane w proporcji 40:60	●	●
Oświetlenie monochromatyczne	—	●
Oświetlenie bagażnika	●	●
Oświetlenie konsoli środkowej	●	●
Przednie lampki LED do czytania	●	●
Tylne boczne lampki LED do czytania	●	●
Szyba boczna kierowcy z funkcją podnoszenia jednym kliknięciem i zabezpieczeniem przed przycięciem	●	—
Cztery szyby samochodowe z funkcją szybkiego podnoszenia i zabezpieczeniem przed przycięciem	—	●
Oslony przeciwsłoneczne z przodu z podświetlanym lusterkiem	●	●
Półka bagażnika	—	●
Gniazdo zasilania 12V	●	●
Filtr powietrza PM2,5	●	●

Komunikacja i rozrywka w samochodzie	Active	Boost
Panel wskaźników z ekranem TFT LCD 8,8"	●	●
Elektrycznie obracany ekran dotykowy 10,1"	●	—
Elektrycznie obracany ekran dotykowy 12,8"	—	●
DAB & FM	●	●
System audio, 6 głośników	●	—
System audio, 8 głośników	—	●
Nawigacja 1	●	●
Inteligentne sterowanie głosowe „Hi, BYD”	●	●
Pokładowa łączność 4G	●	●
Usługi w chmurze - BYD APP	●	●
Przednie porty USB, 1 x 60 W typu C, 1 x 7.5 W typu A	●	●
Tylne porty USB, 1 x 18 W typu A, 1 x 18 W typu C	●	●

## Komunikacja i rozrywka w samochodzie

	Active	Boost
Bezprzewodowe ładowanie smartfona, 15W	—	●
Android Auto™ & Apple CarPlay <sup>2</sup>	●	●

1. System nawigacji obejmuje 3-letnią bezpłatną subskrypcję próbną. Początkowa aktywacja usługi nastąpi przy pierwszym użyciu aplikacji do nawigacji w czasie rzeczywistym. System nawigacji wymaga połączenia z internetem. Nie jest on dostępny we wszystkich językach ani krajach. W celu uzyskania informacji o dostępności w danym języku i kraju prosimy o kontakt z lokalnym dealerem.

2. Apple CarPlay jest znakiem towarowym firmy Apple Inc. zarejestrowanym w USA i innych krajach. Sprawdź dostępność Apple CarPlay w poszczególnych krajach na stronie [www.apple.com/ios/feature-availability/#apple-carplay](http://www.apple.com/ios/feature-availability/#apple-carplay).

Android i Android Auto są znakami towarowymi Google LLC. Sprawdź dostępność Android Auto w poszczególnych krajach na stronie [g.co/androidauto/requirements](http://g.co/androidauto/requirements).

Do bezprzewodowego korzystania z Android Auto na wyświetlaczu samochodowym wymagany jest kompatybilny smartfon z systemem Android i aktywnym pakietem transmisji danych. Listę kompatybilnych smartfonów można sprawdzić na stronie [g.co/androidauto/requirements](http://g.co/androidauto/requirements).

Aby korzystać z Android Auto na wyświetlaczu samochodu, potrzebny jest telefon z systemem Android 8 lub nowszym, aktywny pakiet transmisji danych i aplikacja Android Auto.

## Bezpieczeństwo

	Active	Boost
Poduszka powietrzna kierowcy	●	●
Przednia poduszka powietrzna pasażera	●	●
Przednie poduszki boczne	●	●
Boczne kurtynowe poduszki powietrzne	●	●
Pasy bezpieczeństwa z napinaczami i ogranicznikami siły napięcia	●	●
ISOFIX, zewnętrzne fotele tylne	●	●
System monitorowania ciśnienia w oponach (TPMS)	●	●
Elektroniczna blokada otwierania drzwi przez dzieci	●	●
Połączenia alarmowe	●	●

## Wspomaganie jazdy

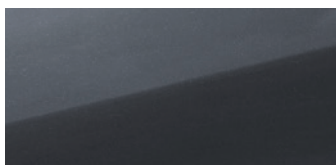
	Active	Boost
Czujniki parkowania, z przodu	—	●
Czujniki parkowania, z tyłu	●	●
Kamera z widokiem 360°	—	●
Tylna kamera	●	—
System Monitorowania Kierowcy (DMS)	●	●
Adaptacyjny tempomat (ACC) & Inteligentny tempomat (ICC)	●	●
Inteligentna kontrola limitu prędkości (ISLC)	●	●
Asystent opuszczania pasa ruchu (LDA)	●	●
Asystent utrzymania pasa ruchu (ELKA)	●	●
System monitorowania martwego pola (BSD)	●	●
Ostrzeżenie o otwarciu drzwi (DOW)	●	●
System rozpoznawania znaków drogowych (TSR)	●	●
Automatyczne hamowanie awaryjne (AEB)	●	●
Inteligentny układ wspomagania hamowania (IPB)	●	●
Układ zapobiegający blokowaniu kół (ABS)	●	●
Elektryczny hamulec postojowy (EPB)	●	●
Elektroniczny rozdział siły hamowania (EBD)	●	●
System kontroli trakcji (TCS)	●	●
Komfortowe zatrzymanie (CST)	●	●
System kontroli zjazdu ze wzniesienia (HDC)	●	●
Automatyczne utrzymanie hamulca (AVH)	●	●
Elektroniczny system stabilizacji toru jazdy (ESP)	●	●
Ostrzeżenie przed kolizją z przodu (FCW)	●	●
Ostrzeżenie przed kolizją z tyłu (RCW)	●	●
Ostrzeżenie o ruchu poprzecznym z tyłu (RCTA) i hamulec zapobiegający kolizjom z tyłu (RCTB)	●	●

## Wygoda i wydajność

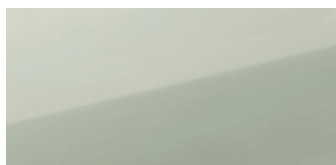
	Active	Boost
Funkcja Vehicle-to-Load (V2L)	●	●
Tryby jazdy: Eco, Comfort, Sport, Snow	●	●
2 x inteligentny klucz i 1 x kluczyk NFC i kluczyk NFC ze smartfona	●	●
Bezkluczykowy dostęp i uruchomienie	●	●
Pompa ciepła	●	●
Ładowarka pokładowa 11 kW (OBC)	●	●

### Opcje kolorów lakieru<sup>3</sup>

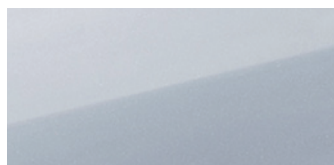
	Active	Boost
Time Grey	<input checked="" type="radio"/>	<input checked="" type="radio"/>
Hiking Green	<input type="radio"/>	<input type="radio"/>
Skiing White	<input type="radio"/>	<input type="radio"/>
Obsidian Black	<input type="radio"/>	<input type="radio"/>



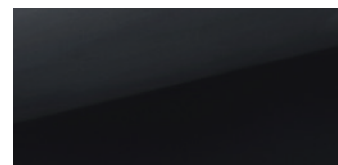
Time grey



Hiking green



Skiing white



Obsidian black

### Opcje kolorystyczne wnętrza<sup>3</sup>

	Active	Boost
Black	<input checked="" type="radio"/>	<input checked="" type="radio"/>
Beige	<input checked="" type="radio"/>	<input checked="" type="radio"/>



Black



Beige

3. Skontaktuj się z lokalnym dealerem, aby uzyskać informacje o dostępnych zestawieniach kolorów nadwozia i wnętrza.

### Wymiary (mm)



\*Wszystkie informacje i ilustracje oparte są na danych dostępnych w momencie druku i mogą ulec zmianie bez wcześniejszego uprzedzenia. Aby uzyskać najnowsze informacje, należy skontaktować się z lokalnym dealerem BYD.

# Dane techniczne

Bateria	Active	Boost
Rodzaj baterii	BYD Blade Battery (LFP)	
Pojemność baterii (kWh)	45.12	

Zasięg i zużycie paliwa wg WLTP <sup>4</sup>	Active	Boost
Zasięg elektryczny w cyklu mieszanym (km)	312	
Zasięg elektryczny w cyklu miejskim (km)	463	
Zużycie energii w cyklu mieszanym (kWh/100 km)	16	
Zużycie energii w cyklu miejskim (kWh/100 km)	10.8	
Emisja CO <sub>2</sub> w cyklu mieszanym (g/km)	0	

Ładowanie <sup>5</sup>	Active	Boost
Port ładowania	CCS2	
Maks. moc ładowania AC	11kW	
Czas ładowania AC (3-fazowe 11kW) 0-100%	5.5h	
Maks. moc ładowania DC	65	
Czas ładowania DC SOC 10%-80%	37min	
Czas ładowania DC SOC 30%-80%	28min	

4. Zużycie energii jest obliczane zgodnie z rozporządzeniem (UE) 2017-1151. Wartości zasięgu i zużycia energii WLTP uzyskano w standardowych warunkach testowych UE, zgodnie z jednolitymi przepisami dotyczącymi homologacji pojazdów silnikowych w odniesieniu do emisji opartych na nowej, światowej, zharmonizowanej procedurze testowej pojazdów lekkich (WLTP). Rzeczywiste wartości zasięgu i zużycia energii mogą się różnić ze względu na szereg czynników, takich jak warunki pogodowe, sytuacja na drodze, obciążenie pojazdu i zachowanie kierowcy.

5. Czas ładowania i prędkość ładowania mogą się różnić w zależności od wielu czynników, takich jak temperatura baterii, specyfikacja infrastruktury ładowania i poziom naładowania. Ładowarka CCS2 DC o mocy wyjściowej powyżej 100kW i napięciu wyższym niż 500V oraz odpowiednia temperatura otoczenia (25°C) są wymagane do osiągnięcia maksymalnej prędkości ładowania.

Osiągi	Active	Boost
Rodzaj silnika elektrycznego	Silnik synchroniczny z magnesami trwałymi	
Rodzaj napędu	FWD	
Maks. moc (kW)	130	
Maks. moment obrotowy (N-m)	290	
Przyspieszenie 0-100 km/h (s)	7.9	
Prędkość maksymalna (km/h)	160	
Przednie zawieszenie	MacPherson	
Tylne zawieszenie	Belka skrętna	
Hamulce	Przednie hamulce tarczowe wentylowane Tylne hamulce tarczowe pełne	

Masa i pojemność pojazdu	Active	Boost
Masa własna (kg)	1570	
Dopuszczalna masa całkowita pojazdu (kg)	1980	
Maksymalny uciąż (bez hamulca, kg)	750	
Maks. obciążenie dachu (kg)	50	
Min. promień skrętu (m)	5.25	
Pojemność bagażnika (L)	400	
Pojemność bagażnika - Siedzenia rozłożone (L)	1340	

Wymiary (mm)	Active	Boost
Długość	4310	
Szerokość	1830	
Szerokość z wysuniętymi lusterkami bocznymi	2060	
Wysokość	1675	
Prześwit (bez obciążenia)	165	
Prześwit (z pełnym obciążeniem)	150	
Rozstaw osi	2620	
Rozstaw kół przednich	1570	
Rozstaw kół tylnych	1570	

# BYD ATTO 2



	ACTIVE	BOOST	opcjonalne kolory nadwozia
CENNIK (zł brutto)	129 900	141 000	3 400

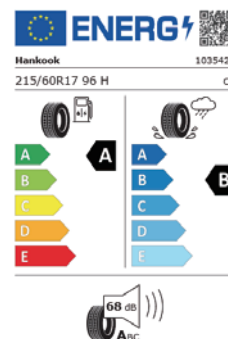
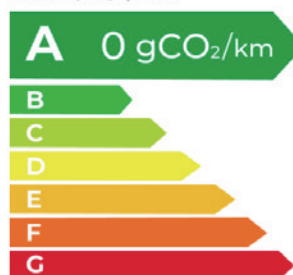
Cennik obowiązuje od 25 marca 2025 r.

Cennik obowiązuje do odwołania lub wyczerpania zapasów. Cennik zawiera ceny detaliczne w złotych z VAT. Ceny samochodów zawierają podatek akcyzowy. Dane w niniejszym cenniku mają charakter orientacyjny i nie stanowią zapewnienia w rozumieniu art. 5561 §1 pkt. 2 oraz art. 5561 §2 ustawy z dnia 23 kwietnia 1964 r. Kodeks cywilny. Wiążące ustalenie ceny, wyposażenia i specyfikacji pojazdu następuje w umowie jego sprzedaży, a określenie parametrów technicznych zawiera świadectwo homologacji typu pojazdu. Wszystkie ceny są traktowane jako sugestie BYD Europe B.V. dla dealerów. Podane informacje na temat gwarancji pojazdu nie stanowią udzielenia kupującemu gwarancji, w szczególności w rozumieniu art. 577 § 1 Kodeksu cywilnego. Gwarancja zostanie udzielona przy sprzedaży pojazdu, a jej warunki zostaną określone w dokumencie gwarancyjnym. W każdym przypadku o treści gwarancji Klient zostanie poinformowany najpóźniej w chwili wyrażenia woli związania się umową.

## identyfikator ładowania



Zużycie energii, łącznie: 16 kWh  
Emisja CO<sub>2</sub>, łącznie (WLTP): 0 g CO<sub>2</sub>/km  
Klasa emisji CO<sub>2</sub>, łącznie: A



- Dane na podstawie świadectw homologacji typu. Od 1 września 2018 r. wszystkie nowe pojazdy wprowadzane do obrotu w Unii Europejskiej muszą być badane i homologowane zgodnie z procedurą WLTP określoną w rozporządzeniu Komisji (UE) 2017/1151. WLTP zapewnia bardziej rygorystyczne warunki badania i bardziej realistyczne wartości zużycia paliwa i emisji CO<sub>2</sub> w porównaniu do stosowanej to tej pory metody NEDC. Prezentowane dane dotyczące wartości zużycia paliwa i emisji CO<sub>2</sub> są danymi zgodnymi ze świadectwem homologacji typu wyznaczonymi zgodnie z procedurą WLTP.
- Montaż akcesoriów w pojeździe może mieć wpływ na poziom zużycia paliwa/energii, emisję CO<sub>2</sub> lub zasięg w przypadku samochodów elektrycznych lub hybryd oraz może nastąpić najwcześniej po pierwszej rejestracji pojazdu, wyłącznie na Państwa życzenie.
- Zasięg dla samochodów elektrycznych lub zasięg w trybie elektrycznym dla hybryd typu Plug-In może się różnić w zależności od wersji i wyposażenia oraz zamontowanych akcesoriów. W praktyce rzeczywisty zasięg różni się w zależności od stylu jazdy, prędkości, korzystania z dodatkowych odbiorników energii, temperatury zewnętrznej, liczby pasażerów, obciążenia ładunkiem i topografii terenu.
- Wskazane dane mogą różnić się w zależności od wybranego modelu samochodu. Szczegóły dotyczące opon — w sprawdzonym wyposażeniu fabrycznym — znajdują się w dokumentacji technicznej pojazdu.
- Informacja zgodna z rozporządzeniem Ministra Gospodarki, Pracy i Polityki Społecznej z dnia 22.12.2003 r. wsp. produktów objętych obowiązkiem zaopatrzenia w etykiety energetyczne oraz szczegółowych wymagań dotyczących etykietowania (Dz.U. z 2003 r. Nr 230, poz. 2297 z późn. zm.)

## BYD Europe B.V.

Scorpius 90-110, 2132 LR Hoofddorp, Netherlands  
www.byd.com

0725-BPS-PL-V1